



COMMUNE DE PLEUVEN

Synthèse des comptes 2008

Trésorerie de FOUESNANT

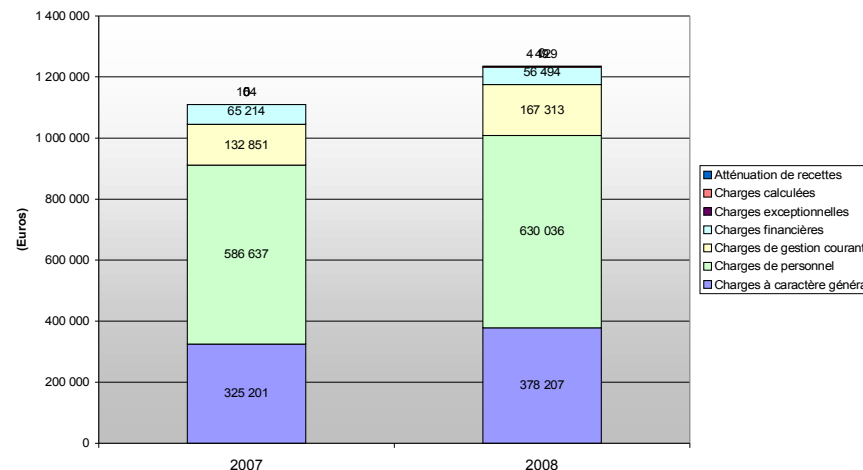


Les dépenses de fonctionnement

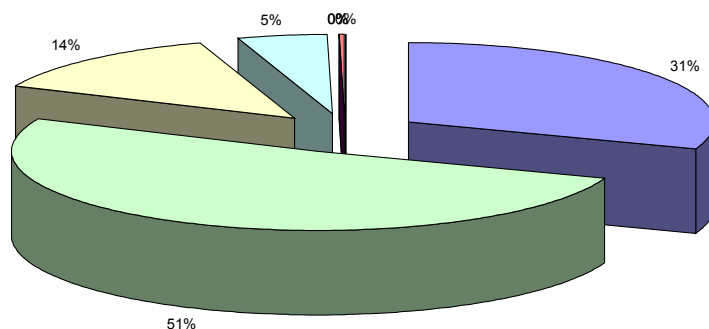
Les dépenses de fonctionnement sont divisées en six catégories :

1. Les charges à caractère général (achat de petit matériel, entretien et réparations, fluides, assurances...)
2. Les charges de personnel (salaires et charges sociales)
3. Les charges de gestion courante (subventions et participations, indemnités des élus...)
4. Les charges financières (intérêts des emprunts, frais de renégociation...)
5. Les charges exceptionnelles
6. Les charges calculées (dotations aux amortissements et provisions...)

EVOLUTION DES DEPENSES DE FONCTIONNEMENT



STRUCTURE DES DEPENSES DE FONCTIONNEMENT 2008



TAUX DE REALISATION DES DEPENSES DE FONCTIONNEMENT EN 2008

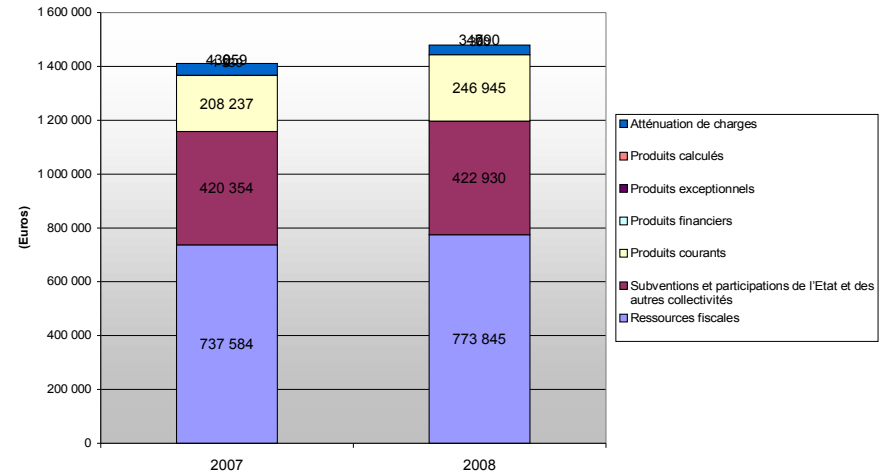
Charges à caractère général	94,22%
Charges de personnel	99,98%
Charges de gestion courante	100,04%
Charges financières	86,91%
Charges exceptionnelles	0,94%
Charges calculées	0,00%
Atténuation de recettes	0,00%

Les recettes de fonctionnement

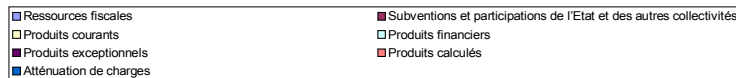
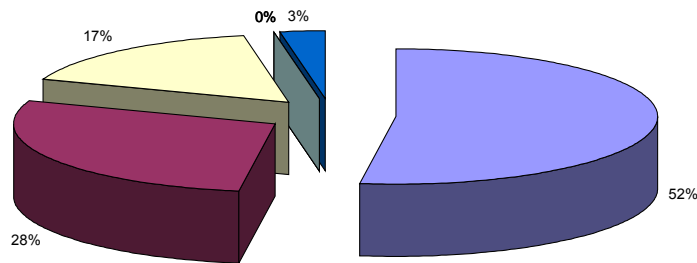
Les recettes de fonctionnement se divisent en six catégories :

1. La fiscalité directe locale
2. Les subventions et participations de l'Etat et des autres collectivités (dont les dotations)
3. Les produits courants (locations, baux, revenus de l'exploitation, des services publics)
4. Les produits financiers
5. Les produits exceptionnels
6. Les produits calculés (reprises sur amortissements et provisions)

EVOLUTION DES RECETTES DE FONCTIONNEMENT



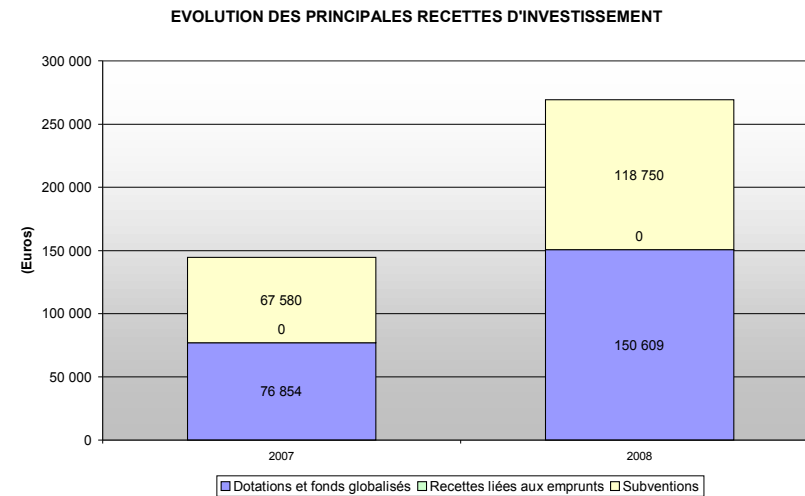
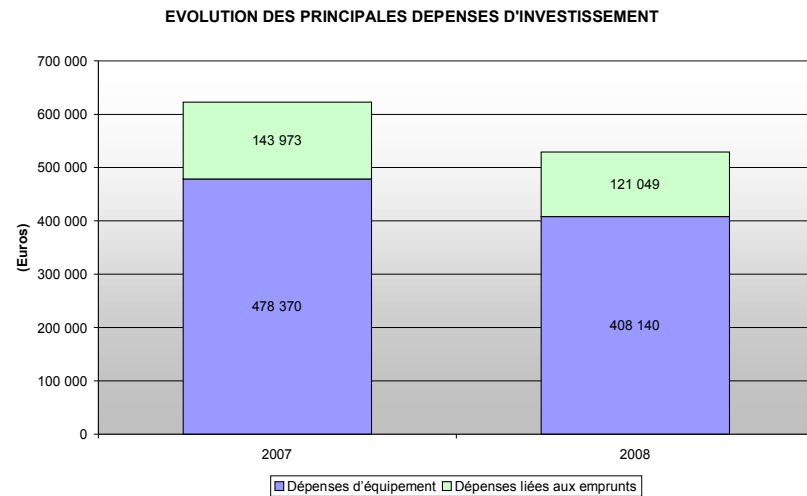
STRUCTURE DES RECETTES DE FONCTIONNEMENT 2008



TAUX DE REALISATION DES RECETTES DE FONCTIONNEMENT EN 2008

Fiscalité directe locale	97,48%
Subventions et participations de l'Etat et des autres collectivités	98,38%
Produits courants	105,08%
Produits financiers	0,00%
Produits exceptionnels	11,00%
Produits calculés	0,00%
Atténuation de charges	103,85%

Les opérations d'investissement



TAUX DE REALISATION DES DEPENSES D'INVESTISSEMENT EN 2008

Dépenses d'équipement (1)	44,51%
Dépenses liées aux emprunts et dettes assimilées (2)	466,45%

(1) y compris les dépenses incluses dans les opérations

(2) ces dépenses correspondent aux opérations budgétaires enregistrées au débit du compte 16

TAUX DE REALISATION DES RECETTES D'INVESTISSEMENT EN 2008

Dotations et fonds globalisés	15,41%
Recettes liées aux emprunts (3)	0,00%
Subventions	108,07%

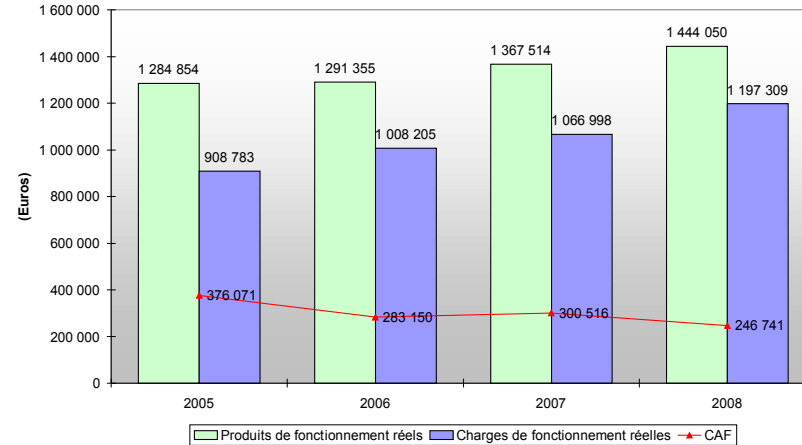
(3) ces recettes correspondent aux opérations budgétaires enregistrées au crédit du compte 16

L'autofinancement et le financement des investissements

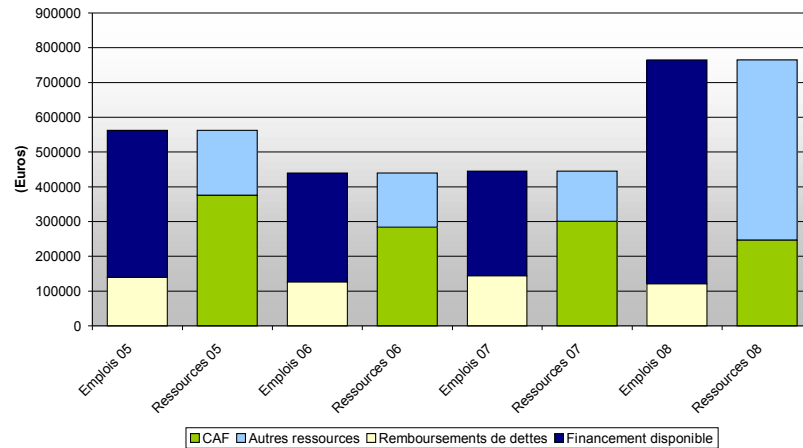
La Capacité d'autofinancement (CAF) représente l'excédent résultant du fonctionnement utilisable pour financer les opérations d'investissement (remboursements de dettes, dépenses d'équipement...). Elle est calculée par différence entre les produits réels de fonctionnement (hors produits de cession d'immobilisation) et les charges réelles.

L'ensemble des dépenses d'investissement s'apparente à des emplois (dépenses d'équipement, remboursements de dettes, autres...). Parallèlement, l'ensemble des moyens financiers dont dispose la commune constitue des ressources (CAF, plus-values de cession, dotations et subventions, emprunts...). Le solde entre le total des ressources et le total des emplois représente la variation du fonds de roulement. Le financement disponible représente le total des ressources (hors emprunts) dont dispose la collectivité pour investir, après avoir payé ses charges et remboursé ses dettes.

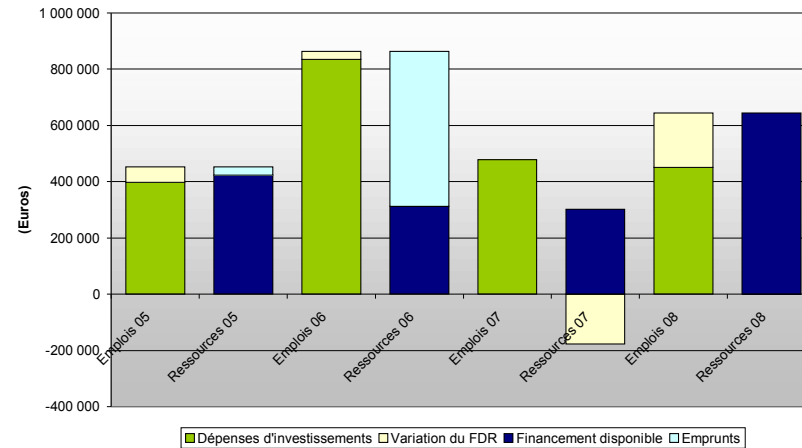
Evolution de la CAF



Financement disponible



Financement des investissements



Bilan

bilan en 2008

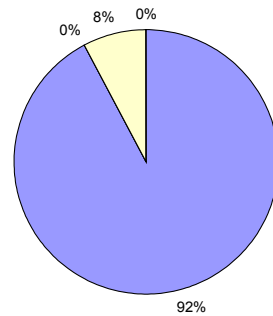
ACTIF	PASSIF	
Immobilisations 9 574 676	Subventions, dotations, réserves 8 835 852	
Stocks et créances 20 286	Dettes financières 1 087 174	FDR = 348 350
Trésorerie 366 910	Dettes fournisseurs, sociales 38 843	BFR = -18 557
Trésorerie = FDR - BFR =		366 907

. Le bilan retrace le patrimoine de la commune au 31 décembre

. A l'actif (partie gauche) figurent les immobilisations (actif immobilisé tel que terrains, bâtiments, véhicules...), les créances (titres de recettes en cours de recouvrement) et les disponibilités (ces biens non durables constituent l'actif circulant)

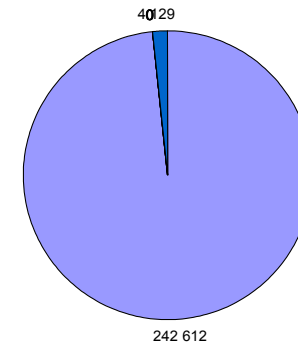
. Au passif (partie droite) figurent les fonds propres de la collectivité (dotations, réserves, subventions), le résultat et les dettes financières ainsi que les dettes envers les tiers (mandats en instance de paiement).

STRUCTURE DE L'ACTIF IMMOBILISE



■ c/ 20+21 Immobilisations corporelles
■ c/ 217+22 Immobilisations reçues à disposition ou détenues en affectation
■ c/ 23 Immobilisations en cours
■ Autres immobilisations (C/ 24, 26, 27)

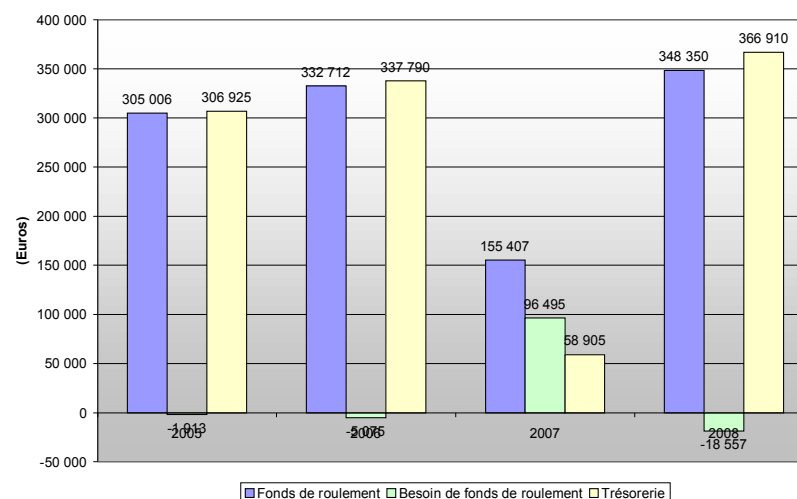
AUTOFINANCEMENT DE L'EXERCICE 2008



■ Résultat de l'exercice	■ Provisions pour risques et charges	■ Provisions réglementées
■ Provisions sur créances	■ Amortissement des constructions	■ Amortissement des réseaux et voirie
■ Amortissement des matériels divers		

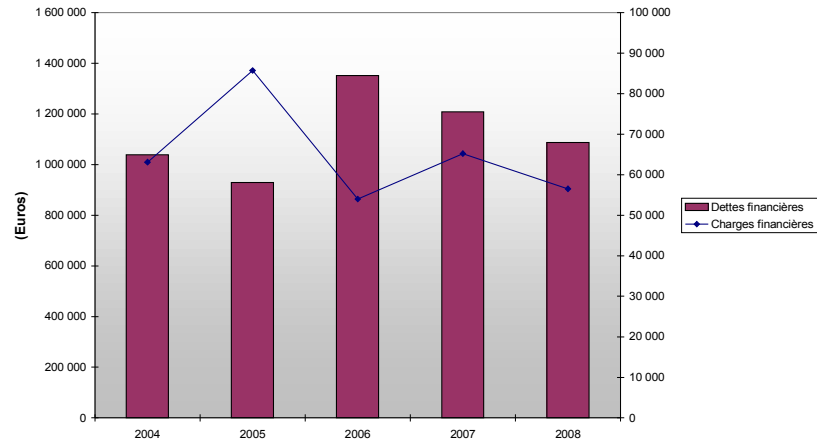
L'équilibre financier du bilan

Le fonds de roulement	Le besoin en fonds de roulement	La trésorerie
<p>Le fonds de roulement (FR) est égal à la différence entre les financements disponibles à plus d'un an (les dotations et les réserves, les subventions d'équipement, les emprunts) et les immobilisations (investissements réalisés et en cours de réalisation). Le fonds de roulement permet de couvrir le décalage entre encaissement des recettes et paiement des dépenses.</p>	<p>Le besoin en fonds de roulement (BFR) est égal à la différence entre l'ensemble des créances et stocks et les dettes à court terme (dettes fournisseurs, dettes fiscales et sociales...). Une créance constatée, non encaissée, génère un besoin de fonds de roulement (c'est-à-dire de financement) alors qu'une dette non encore réglée vient diminuer ce besoin. Le BFR traduit le décalage entre encaissement des recettes et paiement des dépenses.</p>	<p>La trésorerie du bilan comprend le solde du compte au Trésor, mais également les autres disponibilités à court terme comme les valeurs mobilières de placement. Elle apparaît comme la différence entre le fonds de roulement et le besoin en fonds de roulement.</p>

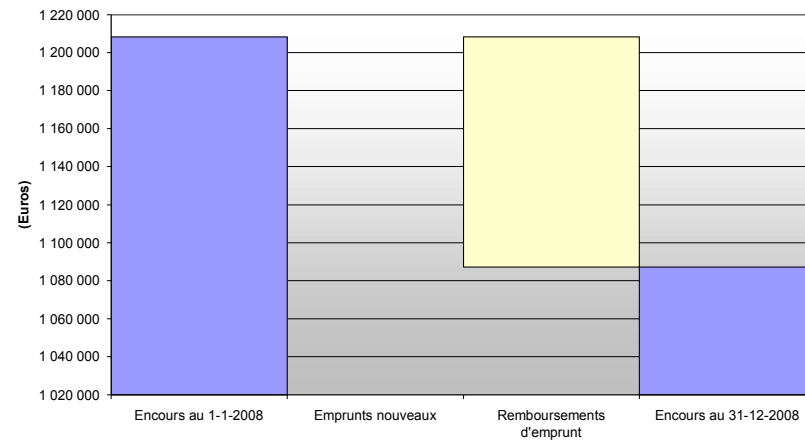


Endettement et résultat

Évolution des dettes et des charges financières



Variation des emprunts bancaires et dettes assimilées



	Résultat cumulé 2007	Affectation du résultat en 2008 (résultat 2007)				Résultat 2008	Résultat cumulé 2008
		1068	110	119			
Investissement	-168 192					250 337	82 145
Fonctionnement	323 593	300 000	23 593	Dt	Ct	242 612	266 205
				0	0		