



FICHES FINANCIERES DE LA COMMUNE DE PLEUVEN - 2007

PRINCIPAUX CONSTATS

La capacité d'autofinancement progresse légèrement en 2007, pour atteindre 300 000 euros.

Par contre, la CAF nette du remboursement des dettes bancaires se maintient au niveau de 2006, soit 156 000 euros.

Les dépenses d'équipement régressent en 2007, pour se situer à hauteur de 478 000 euros, soit à un niveau inférieur à la moyenne des communes similaires.

La collectivité n'a pas utilisé l'emprunt pour financer ses équipements en 2007, aussi l'encours de la dette régresse et reste sensiblement inférieur à la moyenne des communes de même importance.

Le coefficient de mobilisation fiscale, sensiblement inférieur à 1, montre qu'il reste des marges de manœuvres fiscales pour la collectivité.

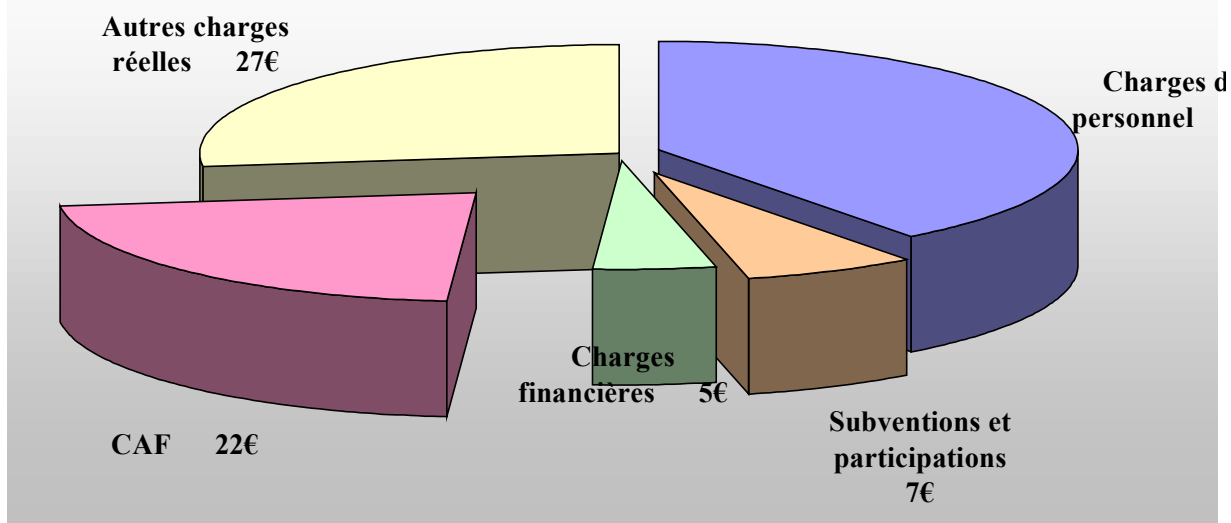
Tableau de synthèse

<i>en EUROS</i>	2007	2007/2006
Résultat comptable	300 516	+6,1%
Produits de fonctionnement (1)	1 367 514	+5,9%
dont ressources fiscales	737 584	+7,5%
dont DGF et autres dotations	420 354	-1,0%
Charges de fonctionnement (1)	1 066 998	+5,8%
dont charges de personnel	543 578	+5,8%
dont subventions et participations	90 077	+5,5%
dont charges financières	65 214	+20,7%
Capacité d'autofinancement	300 516	+6,1%
Dépenses d'équipement	478 370	-42,4%
Remboursements de dettes*	143 973	+13,6%
Emprunts*	0	-100,0%

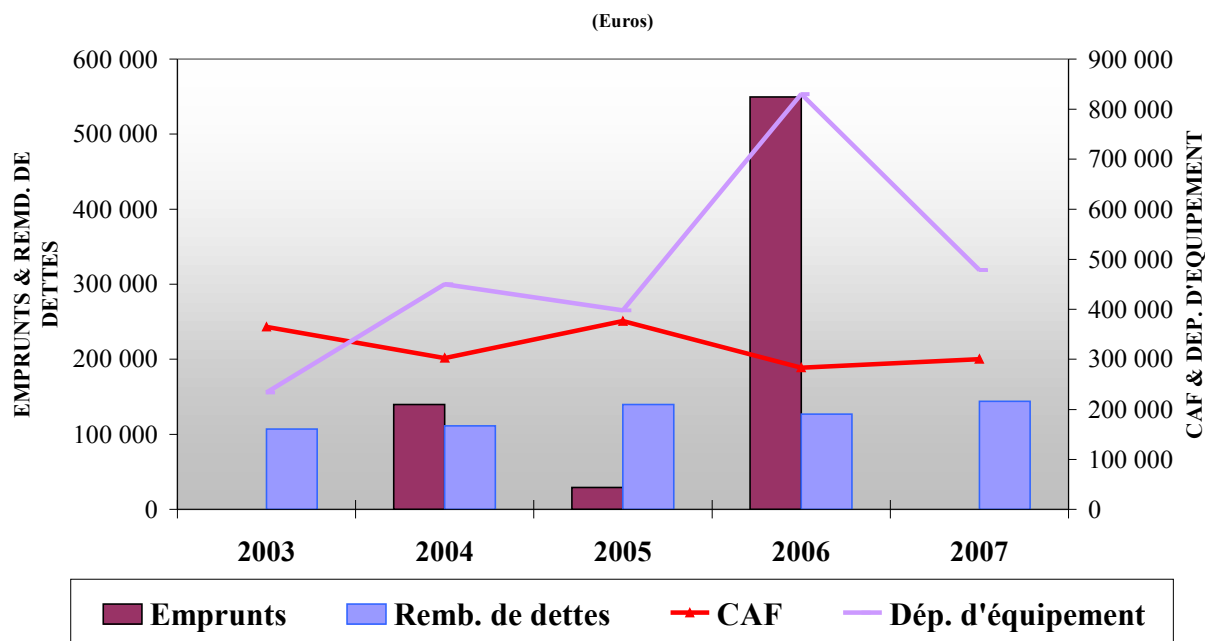
(1) Produits (hors plus values de cession) et charges réelles

* hors refinancements

En 2007, avec 100 euros, la commune a constitué 22€ d'autofinancement et dépensé



Évolution des principaux éléments financiers



LES CHARGES

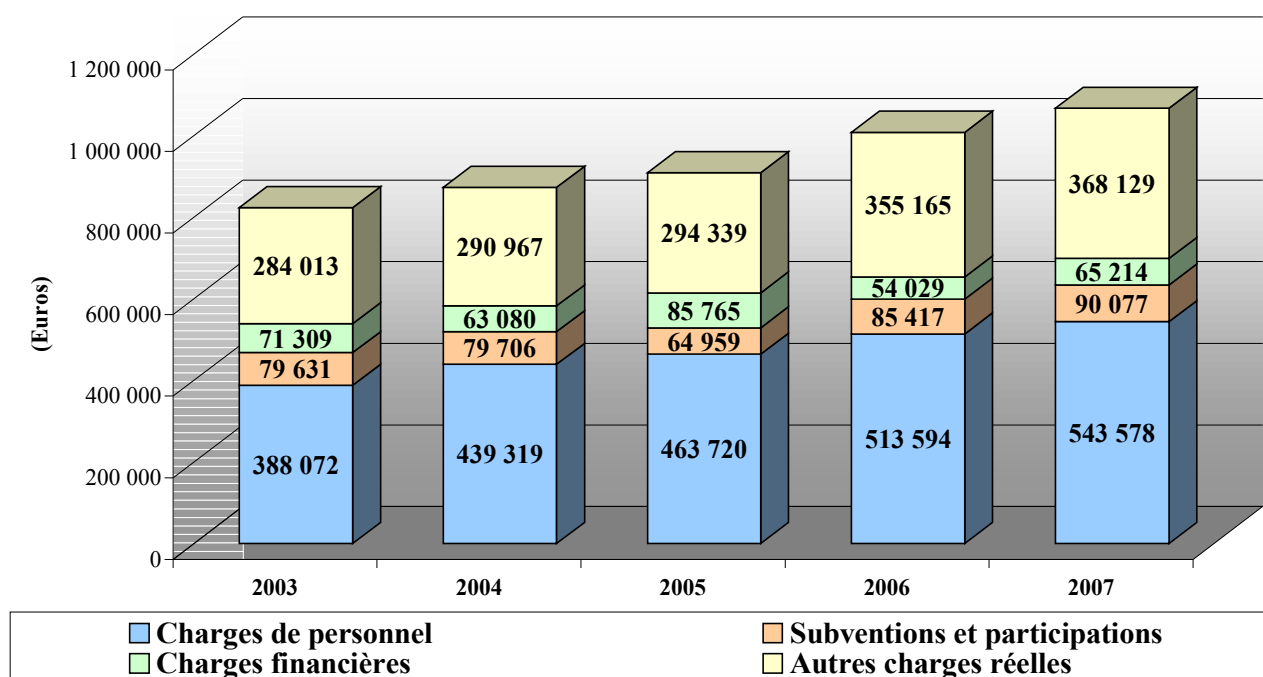
Les charges de fonctionnement progressent sensiblement sur la période 2003 à 2007, + 13 % en 2005, + 11 % en 2006 et + 5,8 % en 2007.

Ces charges de fonctionnement atteignent en 2007, 1 066 000 euros, soit 440 €/hab, pour une moyenne de communes de même importance de 611 €/hab. (communes de 2 000 à 3 500 habitants)

Les charges de personnel augmentent au même rythme que la moyenne des charges, + 5,8 % et représentent 543 000 euros, soit 224 €/hab, pour une moyenne de 260 €/hab.

Par contre les charges financières progressent fortement en 2007, + 20,7 %, pour atteindre 65 000 euros. Elles restent toutefois inférieures à la moyenne des communes similaires, 27 €/hab, pour une moyenne de 35/hab.

Évolution des charges

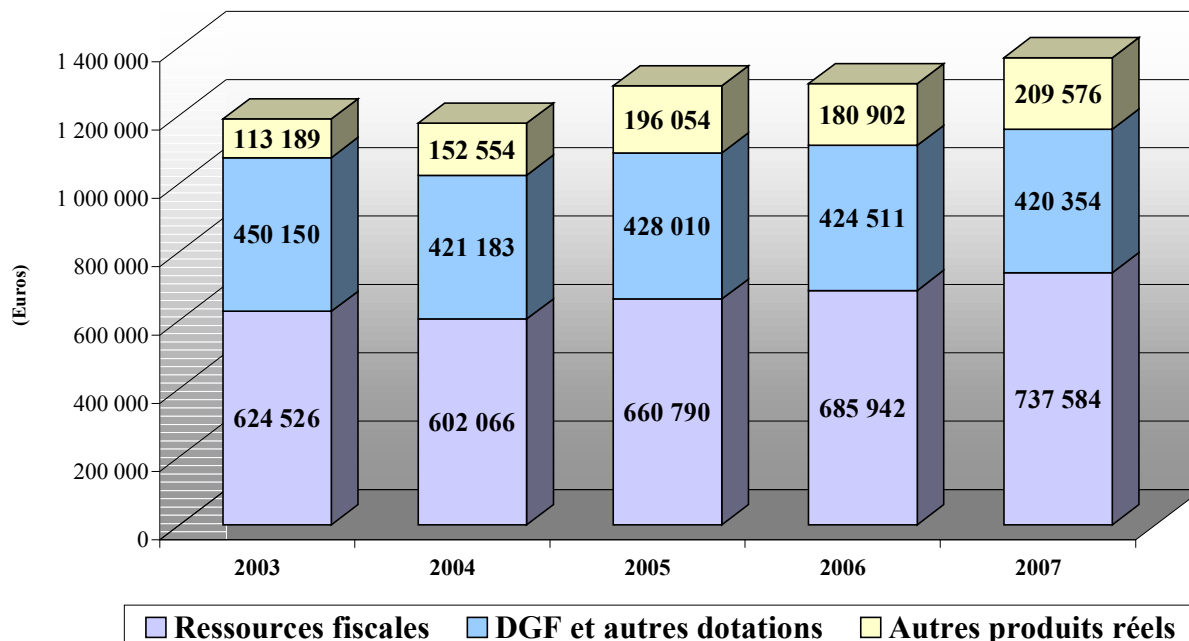


LES PRODUITS

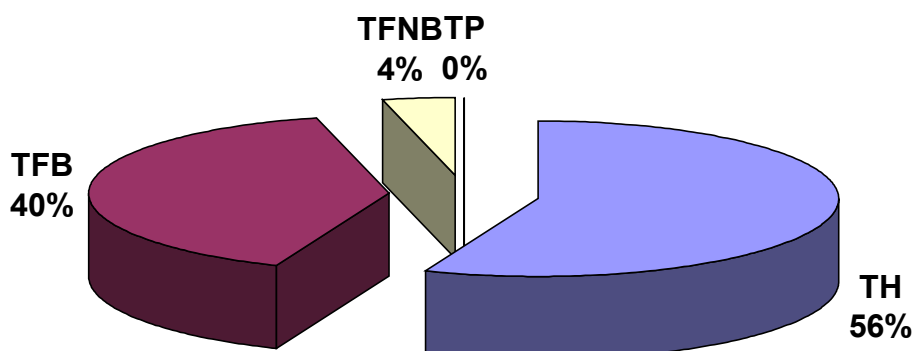
Les produits de fonctionnement, après une stabilisation en 2006, progressent en 2007 de + 5,9 %, pour atteindre 1 367 000 euros, soit 564 €/hab, pour une moyenne de 800 €/hab.

Les ressources fiscales augmentent sensiblement, + 7,5 % et s'élèvent à 737 000 euros, soit 54 % des ressources de fonctionnement. Elles représentent 304 €/hab, pour une moyenne de 432 €/hab.

Évolution des produits



Structure des produits de la fiscalité en 2007



LA CAPACITÉ D'AUTOFINANCEMENT EN LEGERE HAUSSE

La Capacité d'autofinancement (CAF) représente l'excédent résultant du fonctionnement utilisable pour financer les opérations d'investissement (remboursements de dettes, dépenses d'équipement...). Elle est calculée par différence entre les produits réels de fonctionnement (hors produits de cession d'immobilisation) et les charges réelles.

La Capacité d'autofinancement (CAF), remonte en 2007, pour atteindre 300 000 euros, soit 124 €/hab, pour une moyenne de 191 €/hab.

Par contre la CAF nette de remboursement des dettes bancaires ne progresse pas, elle se maintient à hauteur de 156 000 euros, soit 65 €/hab pour une moyenne de 102 €/hab.

LE FINANCEMENT DES INVESTISSEMENTS

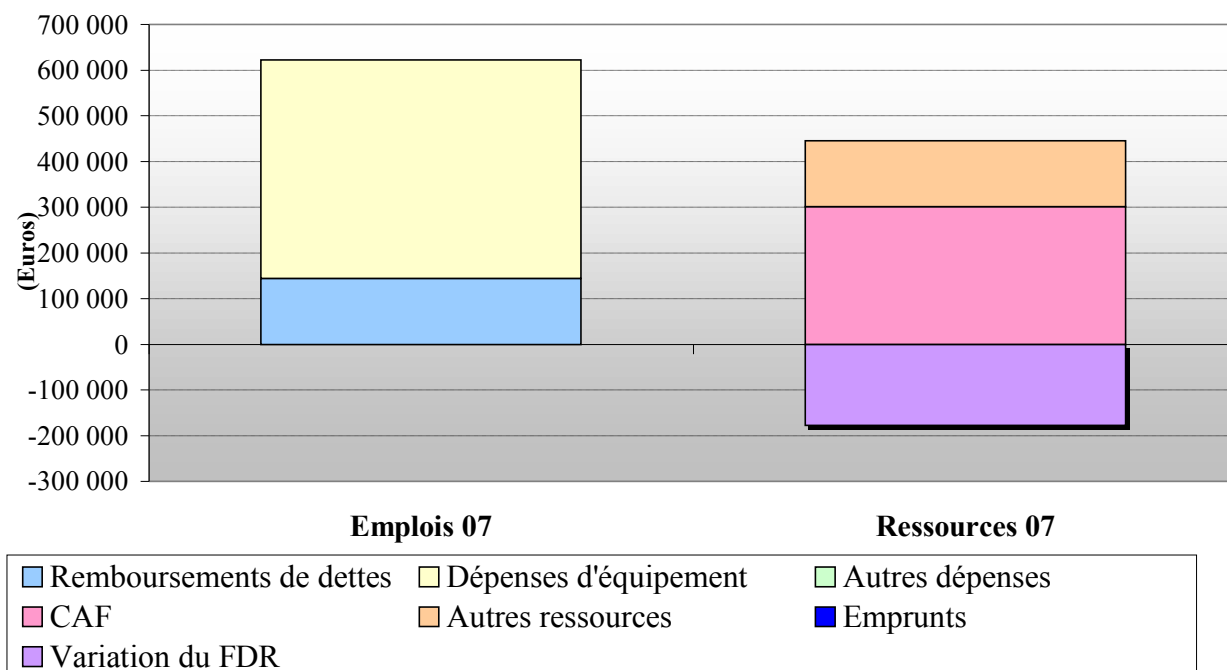
Pour financer ses investissements la commune a trois solutions qu'elle peut combiner : l'autofinancement de l'année, l'emprunt ou encore ses propres réserves.

Le financement principal des investissements repose sur la capacité d'autofinancement. Mais cette CAF doit en priorité être utilisée pour le remboursement des dettes.

Après une forte progression en 2006, les dépenses d'équipement régressent en 2007 et se situent à hauteur de 478 000 euros, soit 197 €/hab, pour une moyenne de 360 €/hab.

La collectivité a financé ses investissements 2007 sans faire appel à l'emprunt, mais en utilisant la CAF (63 % du financement des dépenses d'équipement) et les réserves.

Le financement des investissements



LES ÉQUILIBRES FINANCIERS

Le fonds de roulement s'apparente à une réserve. Il permet de couvrir le décalage entre encaissement de recettes et paiement de dépenses.

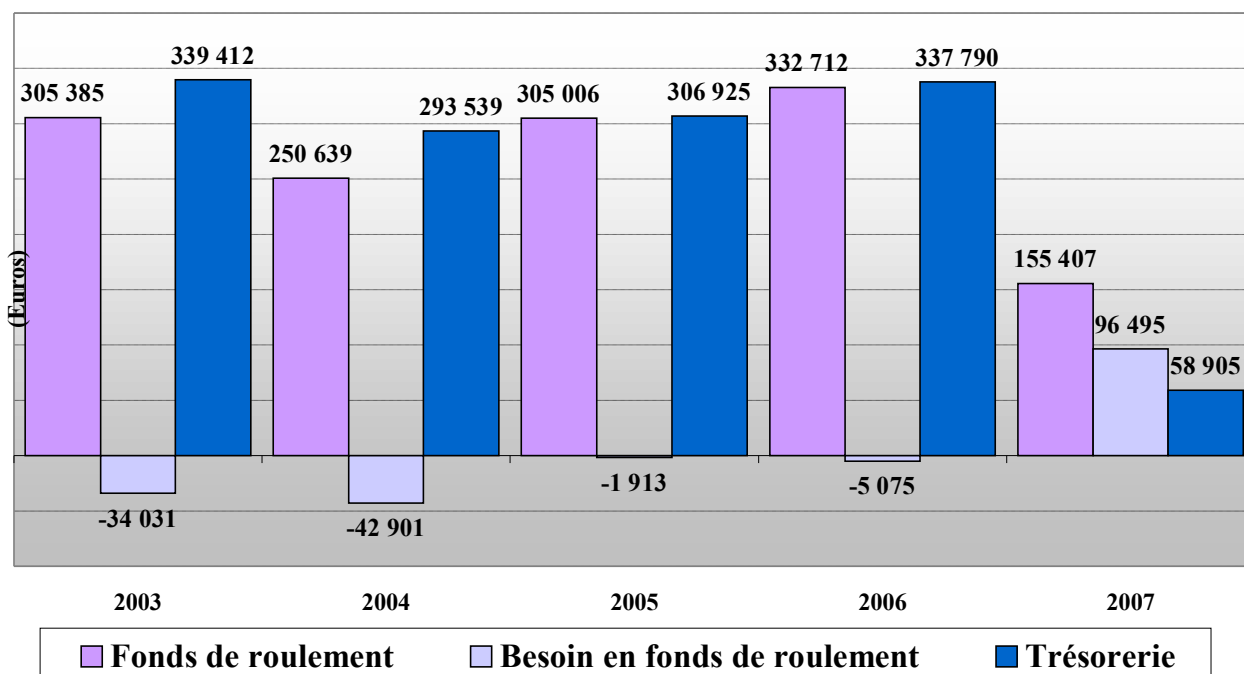
Le fonds de roulement régresse en 2007 pour se situer à 155 000 euros, soit 64 €/hab pour une moyenne de 104 €/hab.

Le besoin en fonds de roulement (BFR) est égal à la différence entre l'ensemble des créances plus stocks et les dettes à court terme. Une créance constatée, non encaissée génère un besoin de financement. A l'inverse, une dette pas encore payée vient diminuer ce besoin de financement.

Le besoin en fonds de roulement devient positif en 2007, pour atteindre 96 000 euros.

La trésorerie comprend le solde du compte au Trésor, elle est relativement basse à la fin de l'exercice 2007, 58 000 euros.

Variation des éléments du bilan



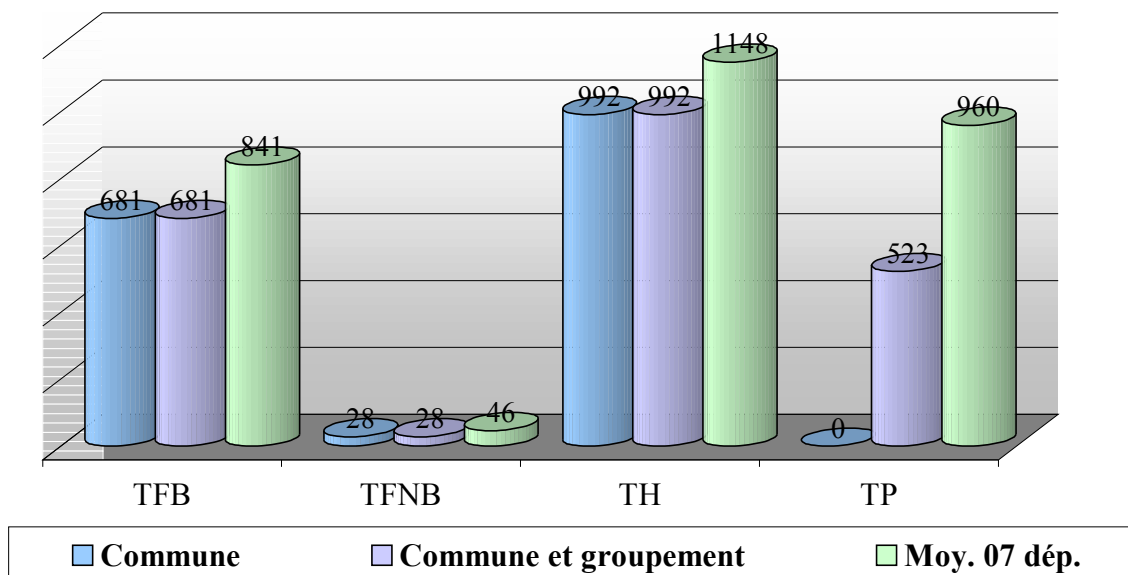
LA FISCALITÉ DIRECTE

La fiscalité locale repose sur le foncier bâti et la taxe d'habitation et les bases de ces deux taxes sont inférieures à la moyenne des bases des communes similaires.

Le foncier bâti représente 228 000 euros, soit 94 €/hab, pour une moyenne de 142 €/hab.

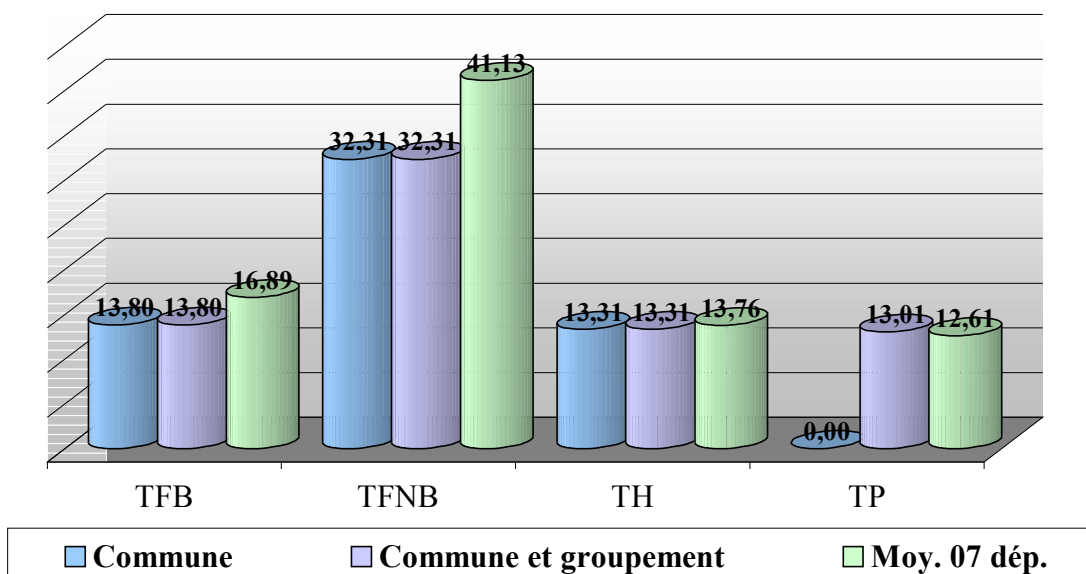
La taxe d'habitation apporte à la commune 320 000 euros, soit 132 €/hab, pour une moyenne de 158 €/hab.

Comparaison des bases (en euros/hab.)



De même les taux d'imposition sont inférieurs aux taux moyens des communes de même importance, soit 13,80 pour le foncier bâti (pour une moyenne de 16,89) et 13,31 pour la taxe d'habitation (pour une moyenne de 13,76)

Comparaison des taux



Coefficient de mobilisation du potentiel fiscal calculé avec les taux moyens			
Pour la commune	moyenne de la catégorie démographique		
	Départementale	Régionale	Nationale
0,68	0,83	0,86	0,88

*CMPF= Produit des 4 taxes / Produit des bases communales par les taux moyens nationaux (sans strate).
Les colonnes relatives à la catégorie démographique correspondent à des CMPF moyens.*

L'ENDETTEMENT

Au cours de l'exercice 2007, l'encours de la dette diminue pour atteindre 1 208 000 euros, soit 499 €/hab, pour une moyenne de 804 €/hab .

Par contre l'annuité progresse et se situe à hauteur de 209 000 euros, soit 86 €/hab, pour une moyenne de 123 €/hab.

Évolution de la dette

