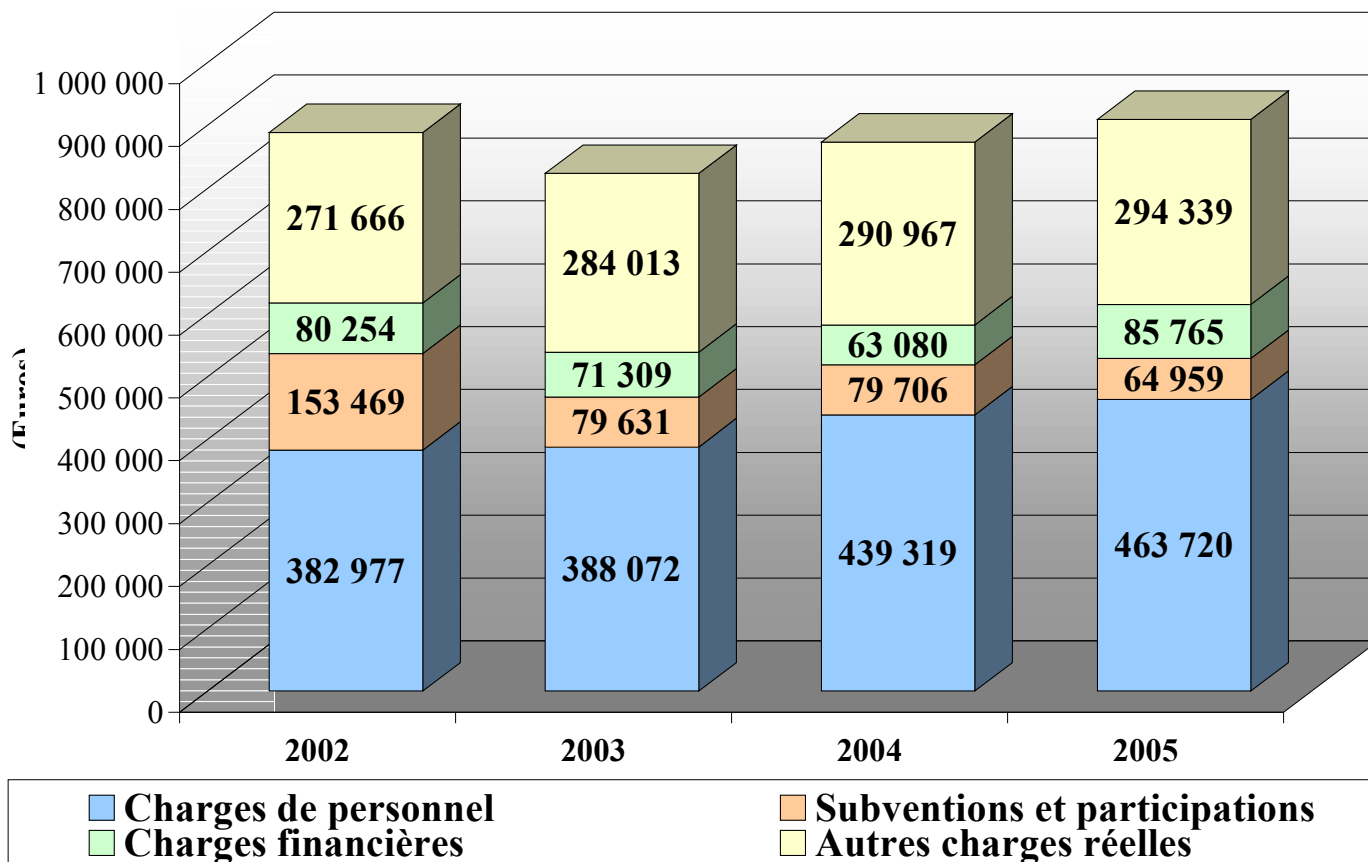




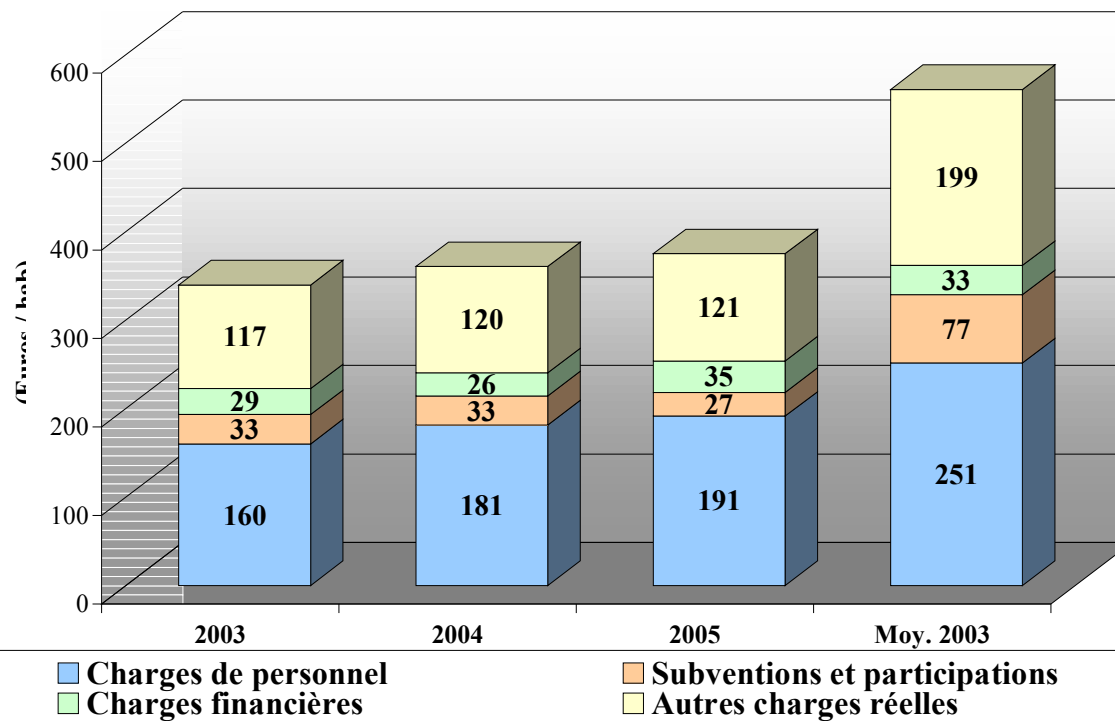
ANALYSE FINANCIERE DE LA COMMUNE DE PLEUVEN

Trésorerie de FOUESNANT

Évolution des charges réelles (montant)

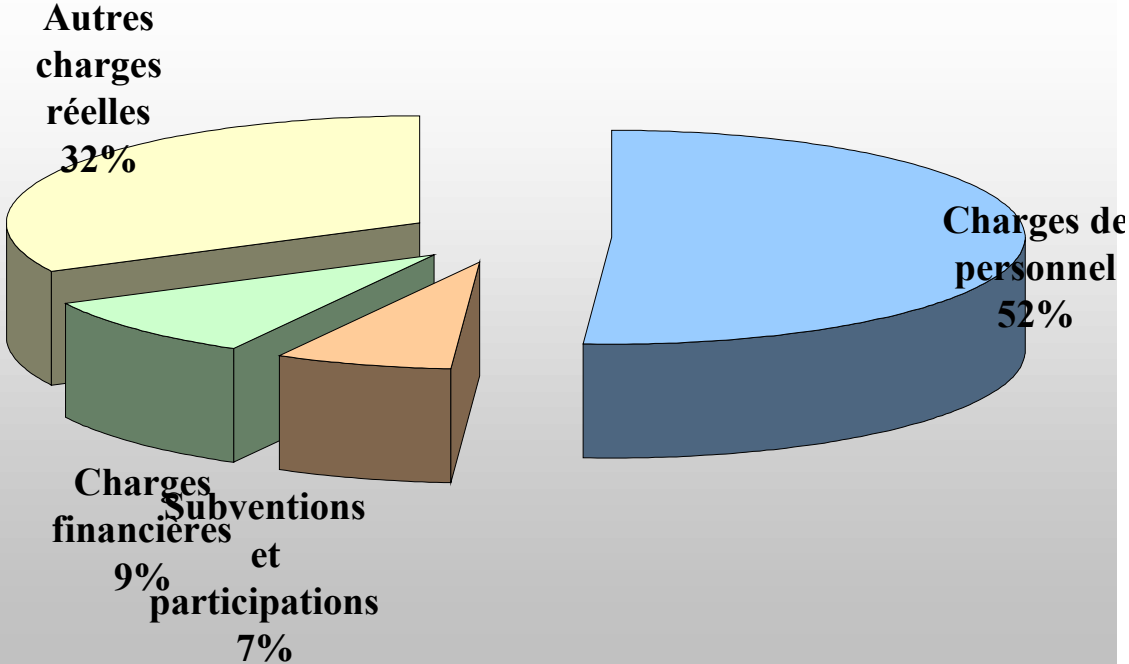


Évolution des charges réelles (ratio par habitant)



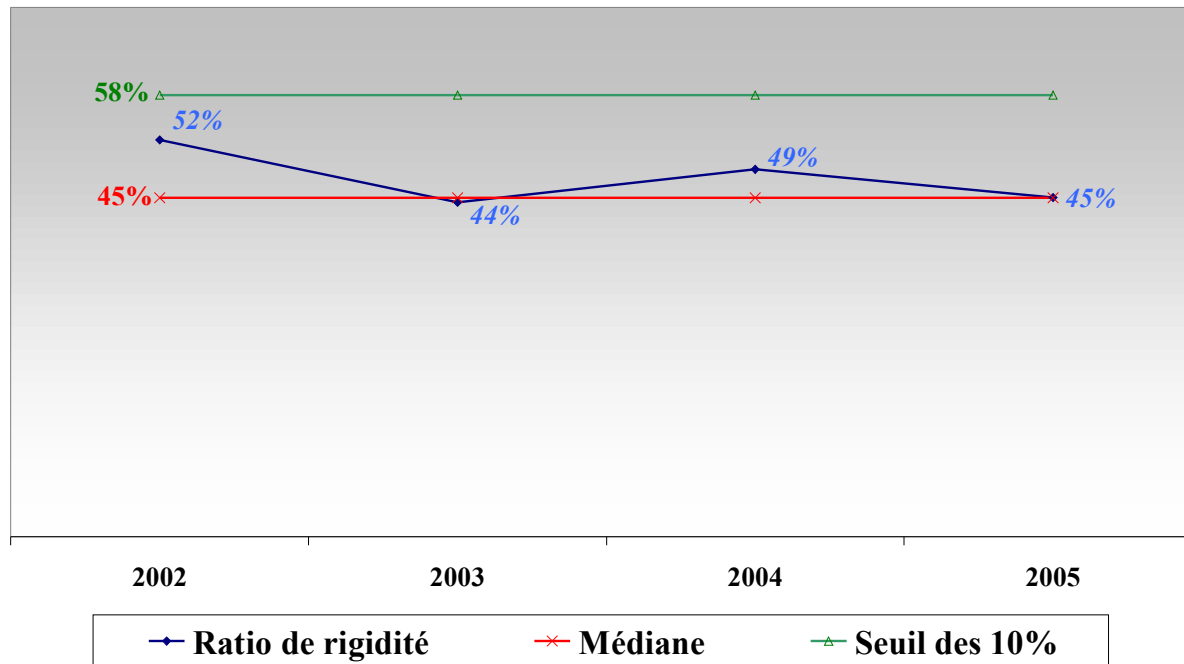
Structure des charges réelles

2005

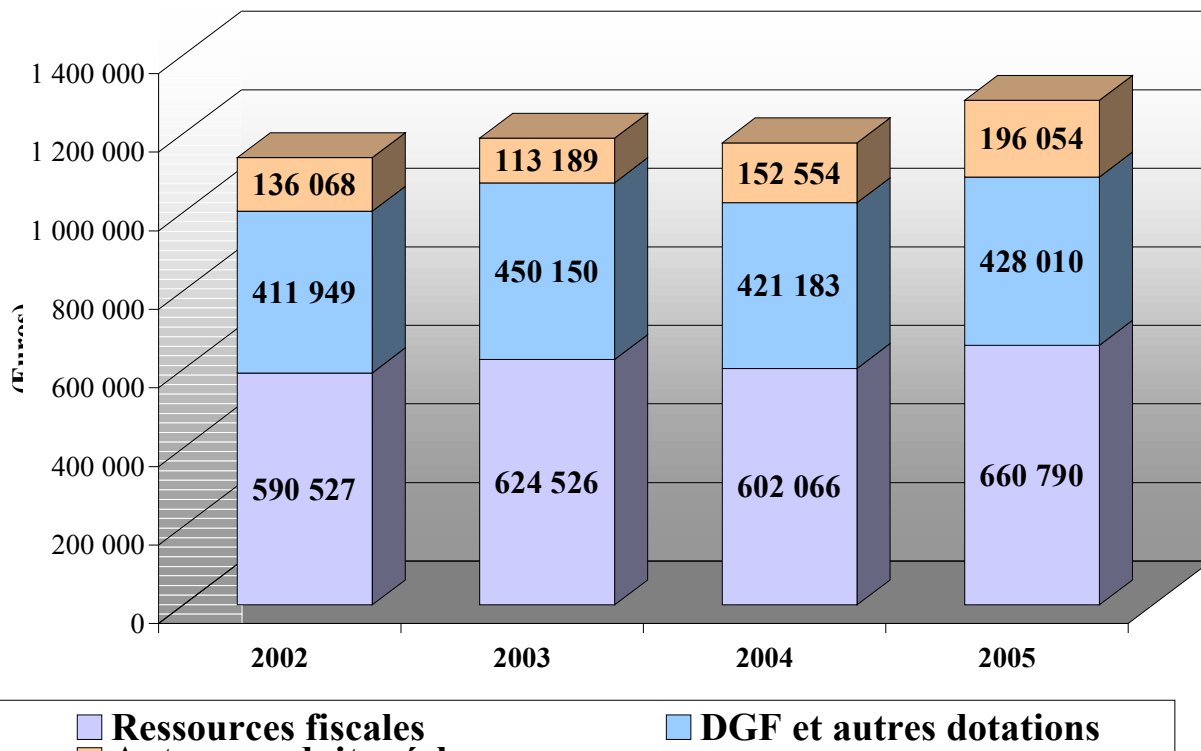


Ratio de rigidité

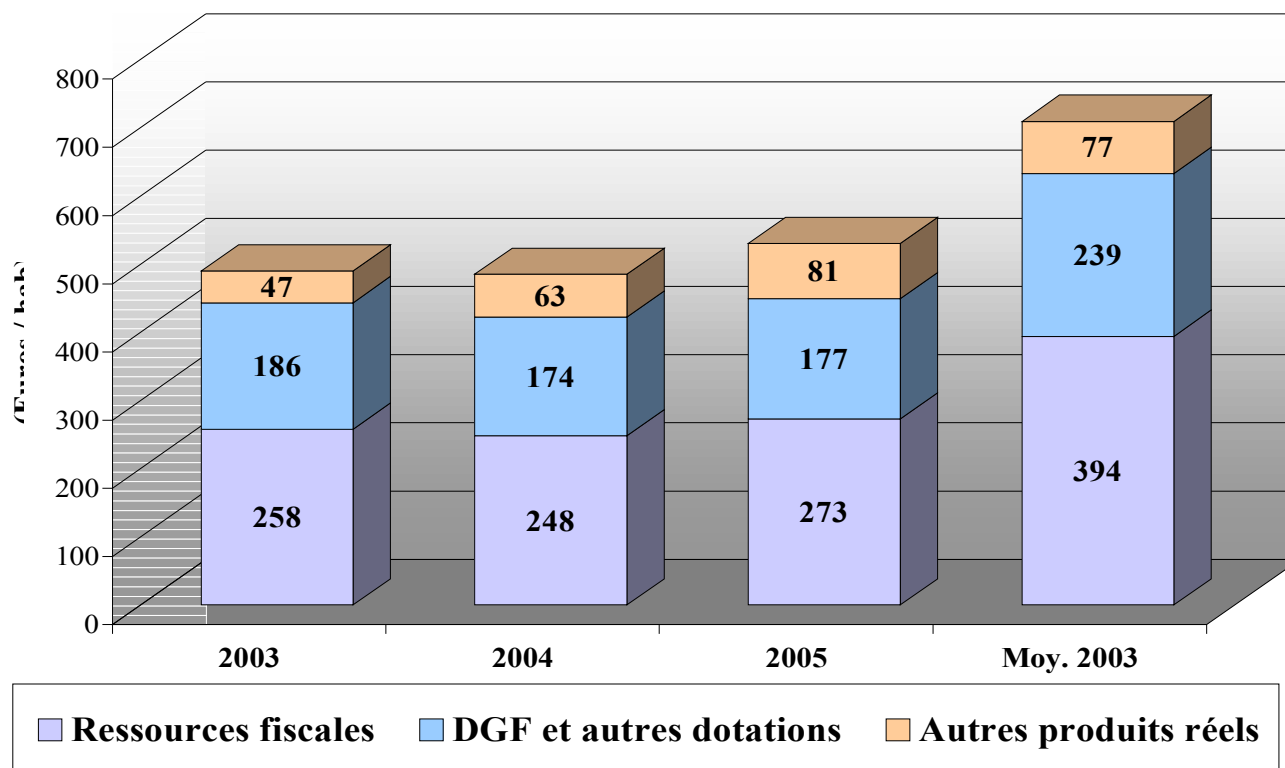
Couverture des charges (personnel, contingents, intérêts) par les produits



Évolution des produits réels (montant)

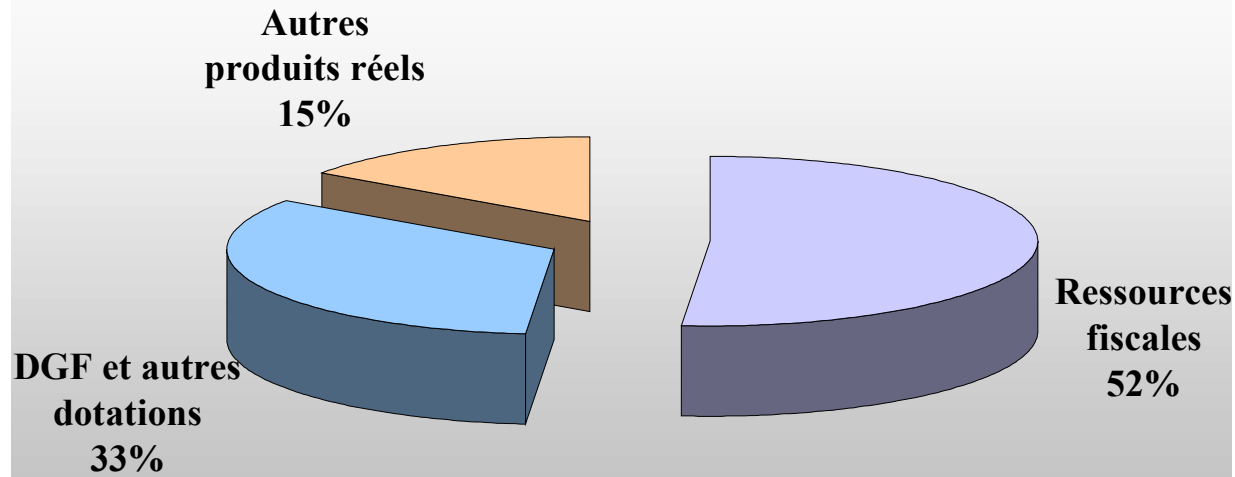


Évolution des produits réels (ratio par hab.)



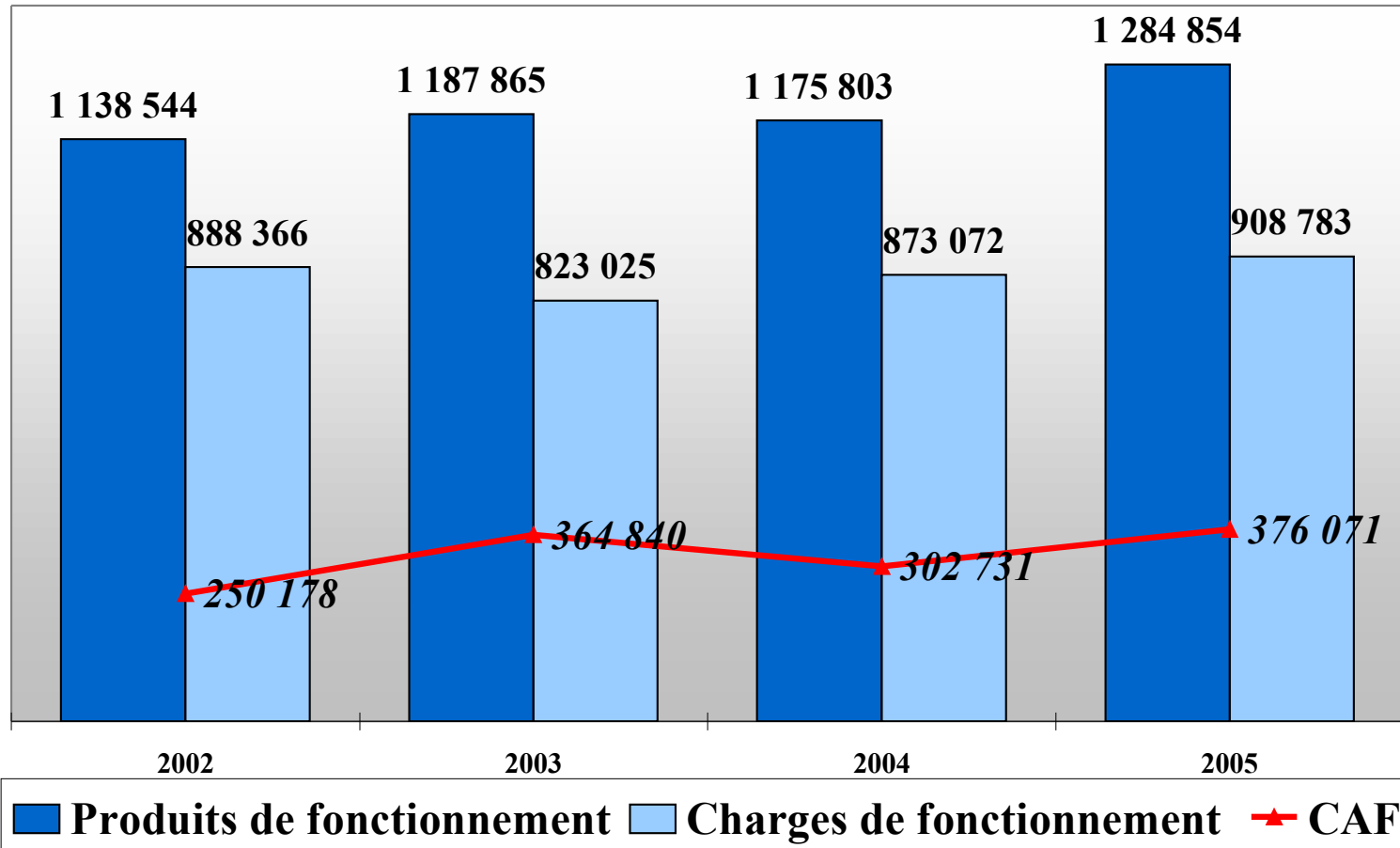
Structure des produits réels

2005

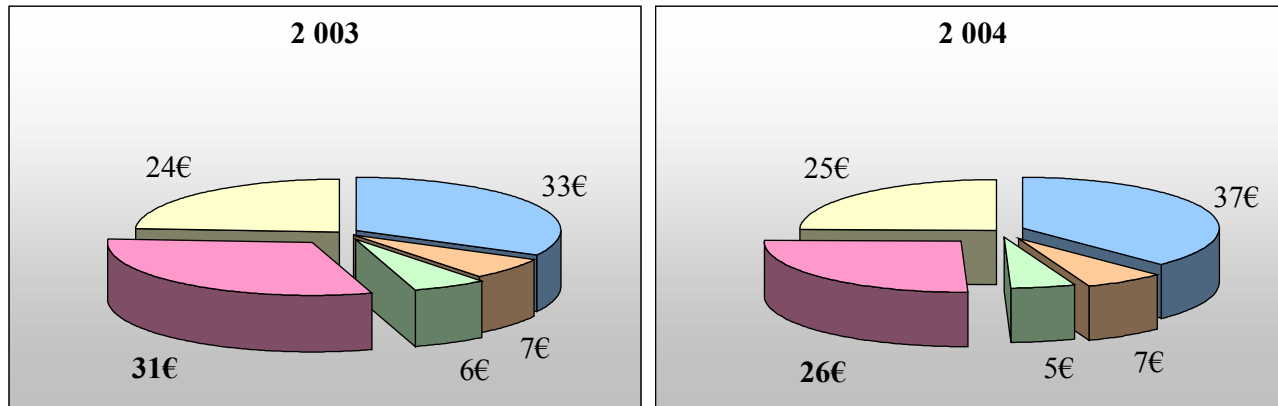


Evolution de la CAF

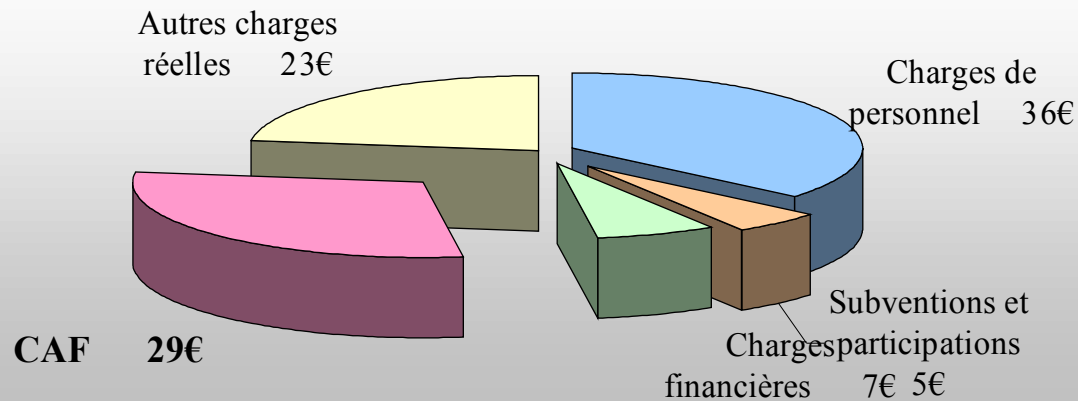
(Euros)



Utilisation des produits de fonctionnement



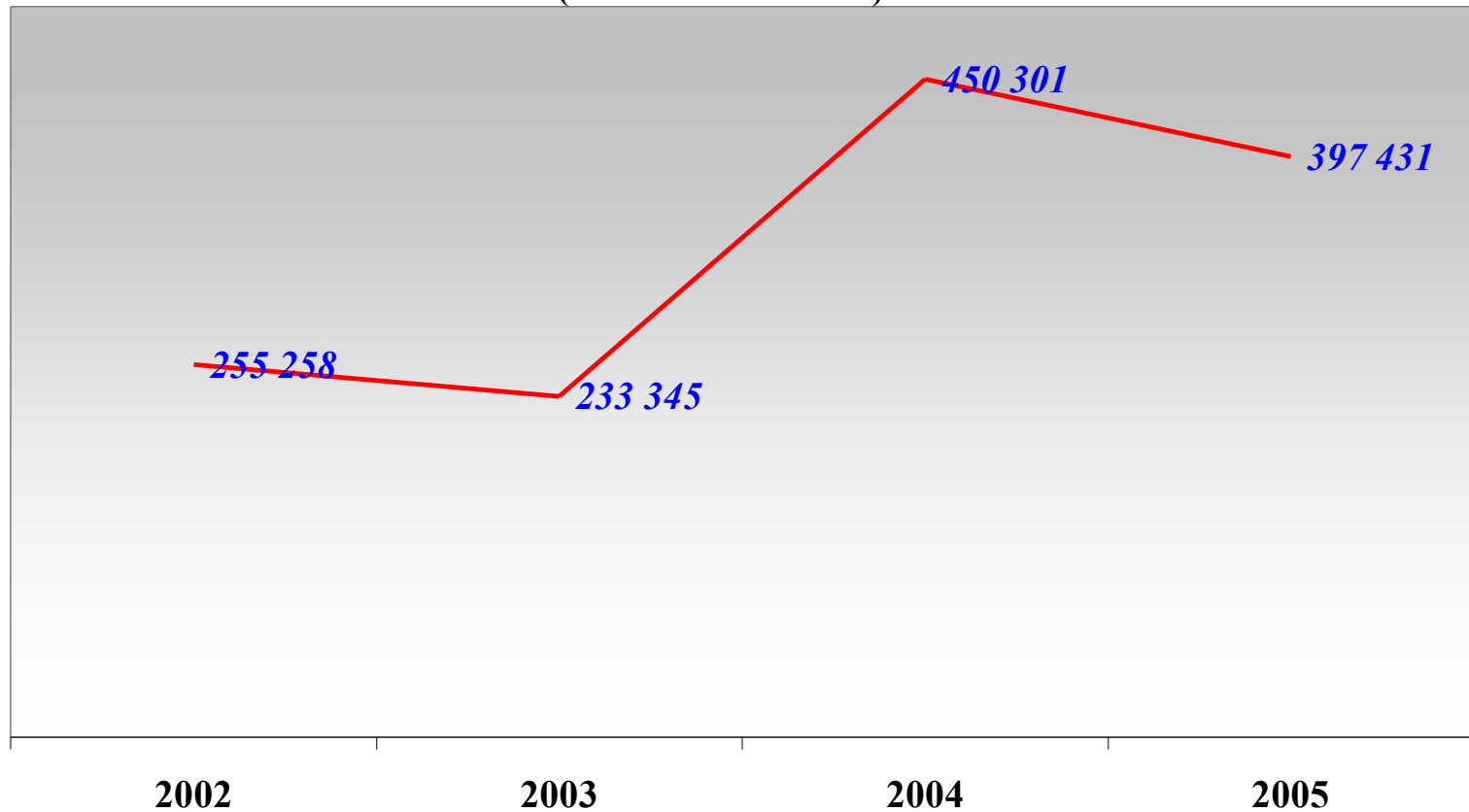
En 2005, avec 100 euros, la commune a constitué 29€ d'autofinancement et dépensé



Évolution des dépenses d'équipement (montant)

Dépenses d'équipement
(sans restes à réaliser)

(Euros)

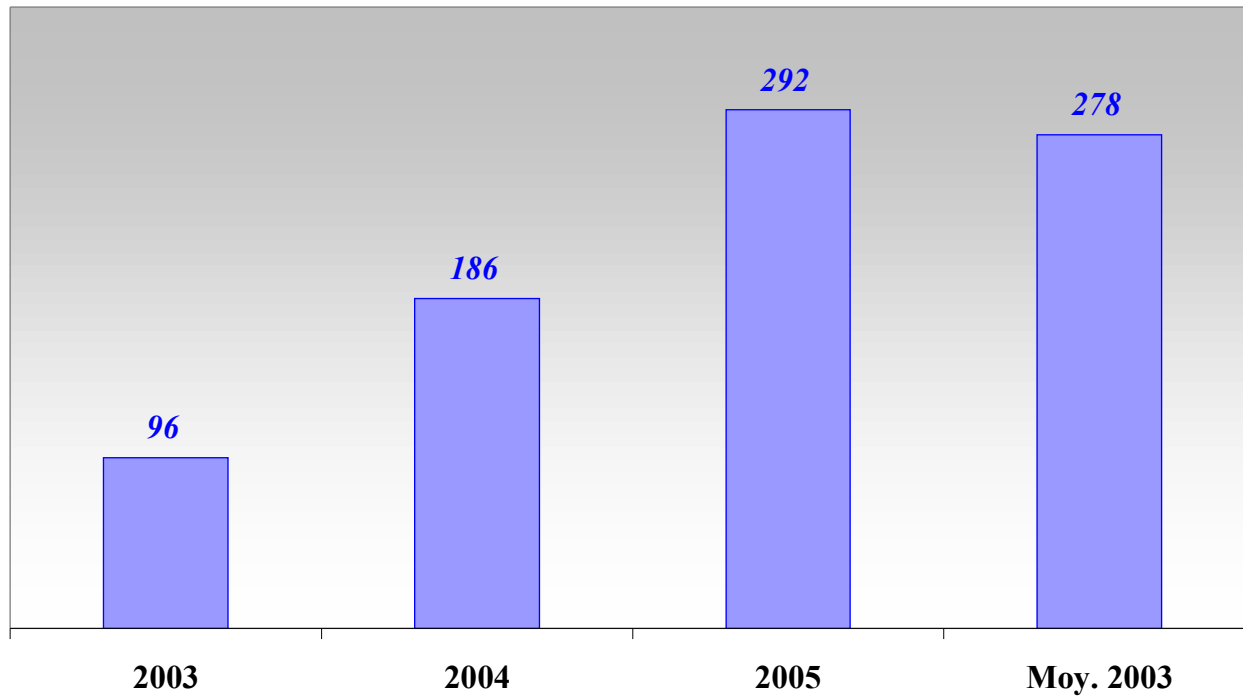


Évolution des dépenses d'équipement (ratio par habitant)

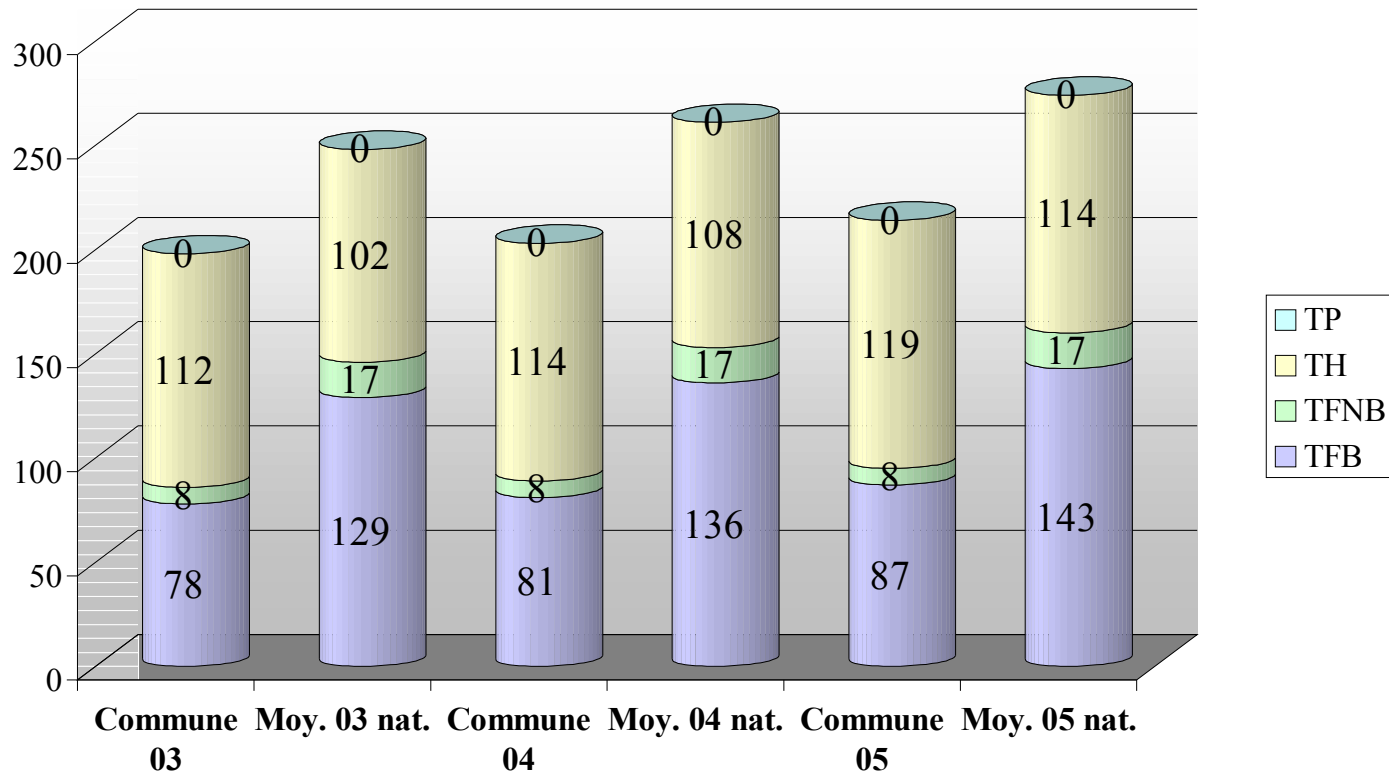
Dépenses d'équipement

(avec restes à réaliser)

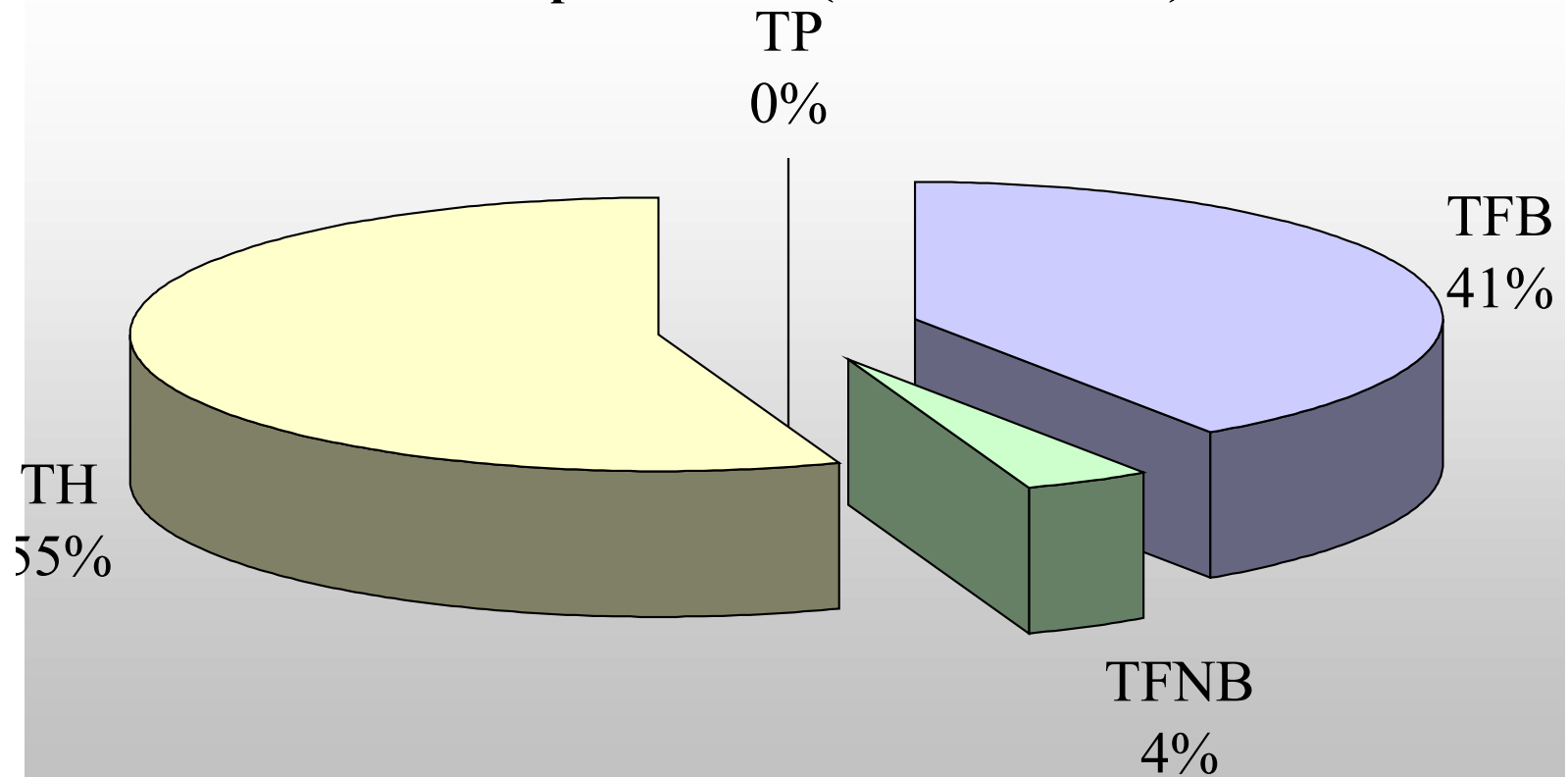
(Euros / hab)



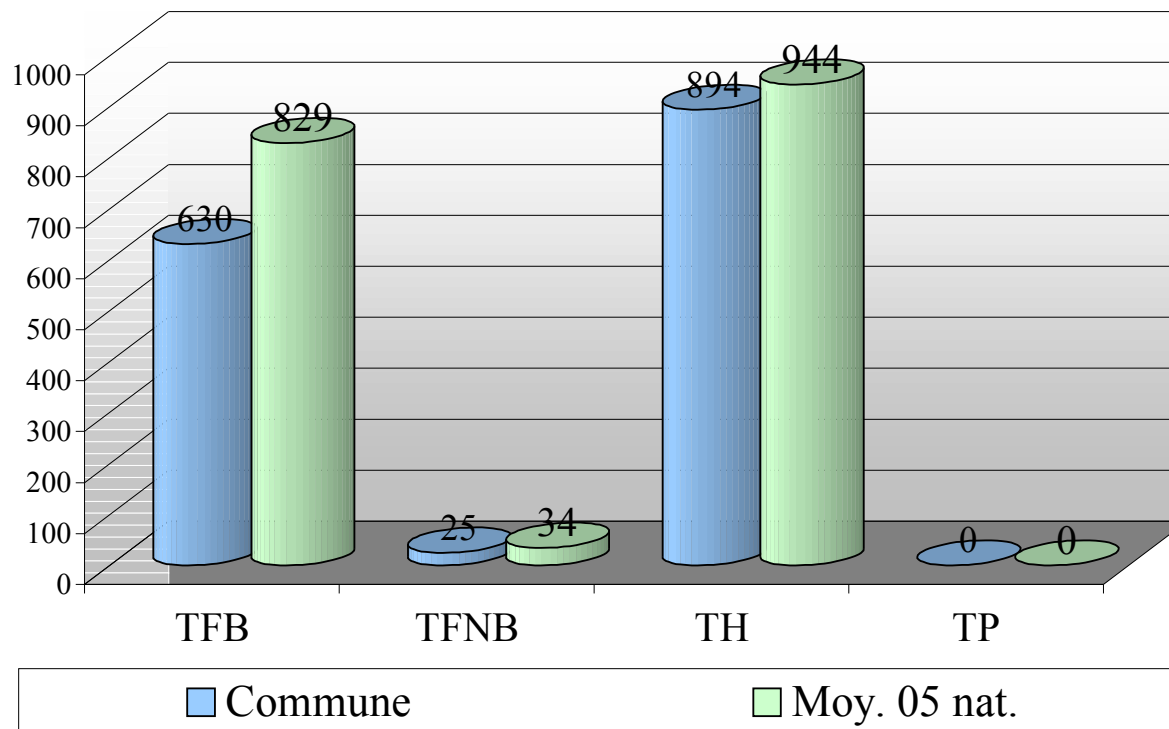
Produit des impôts directs (en euros/hab.)



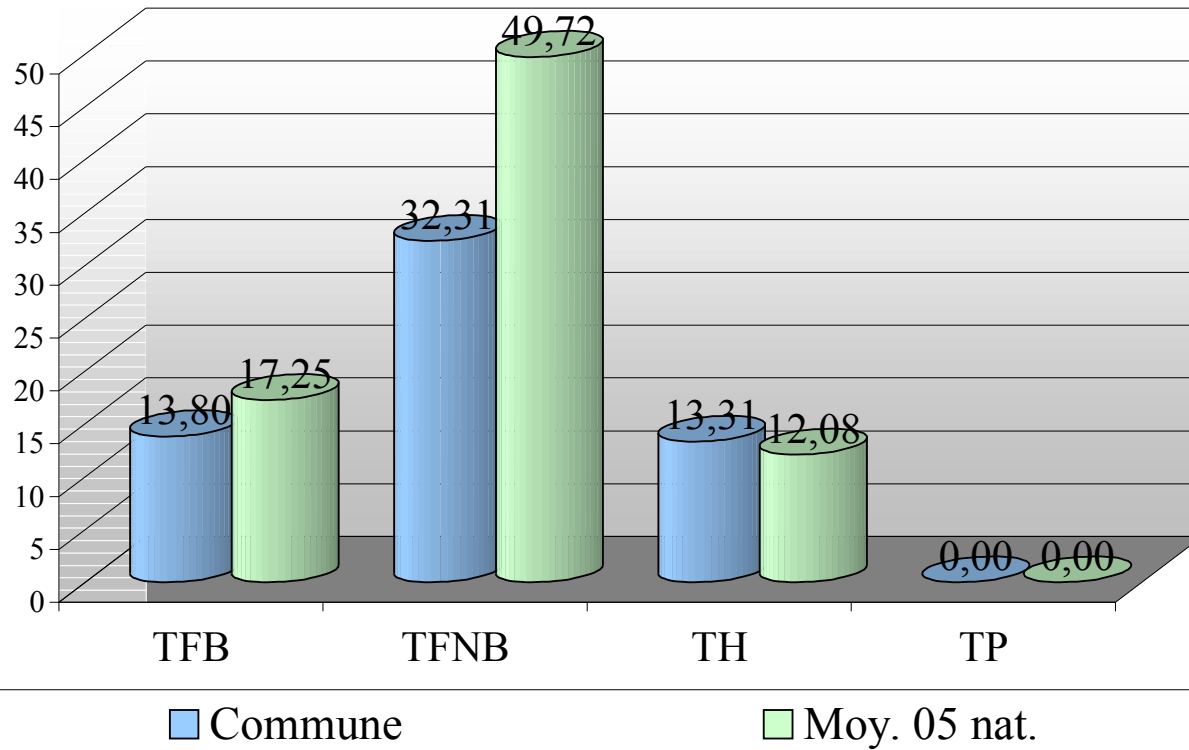
Produit des impôts directs (commune seule) en 2005



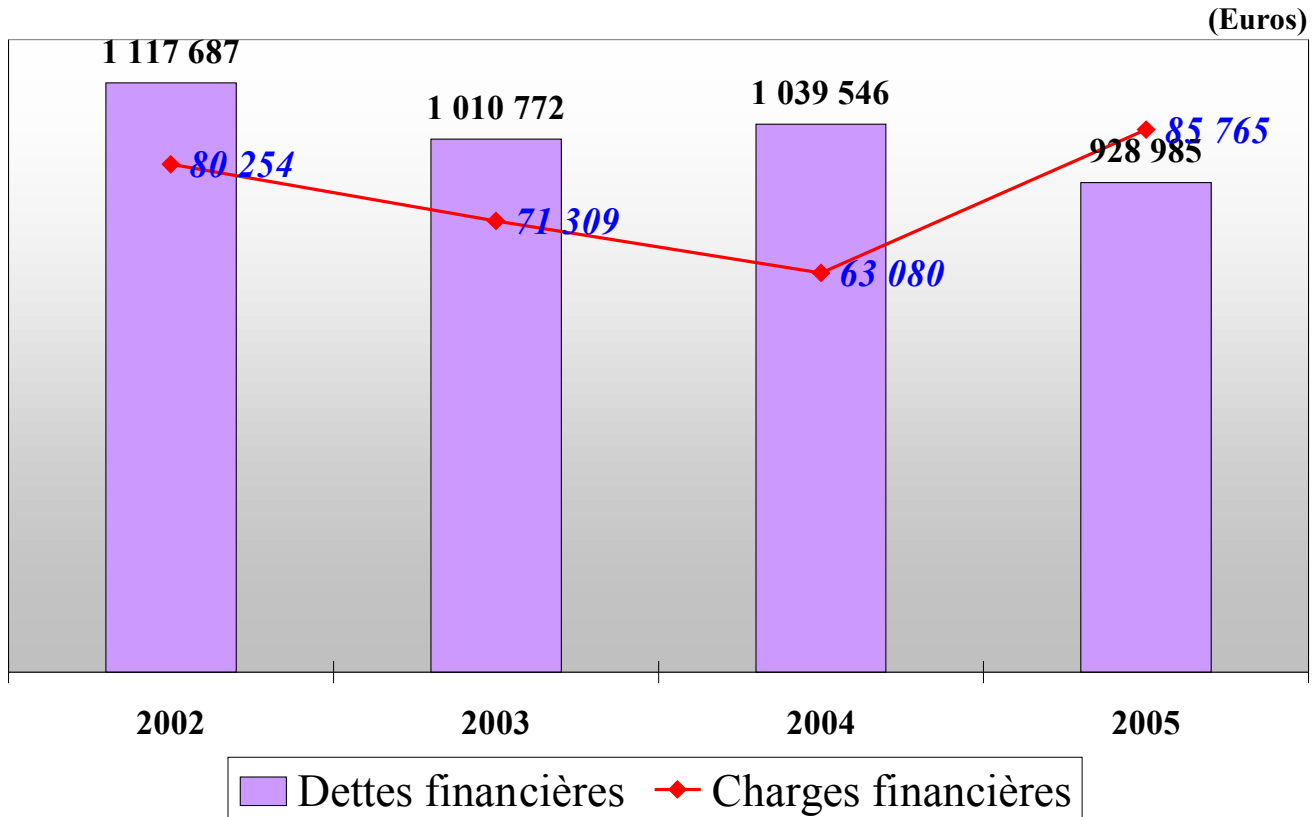
Comparaison des bases (en euros/hab.)



Comparaison des taux

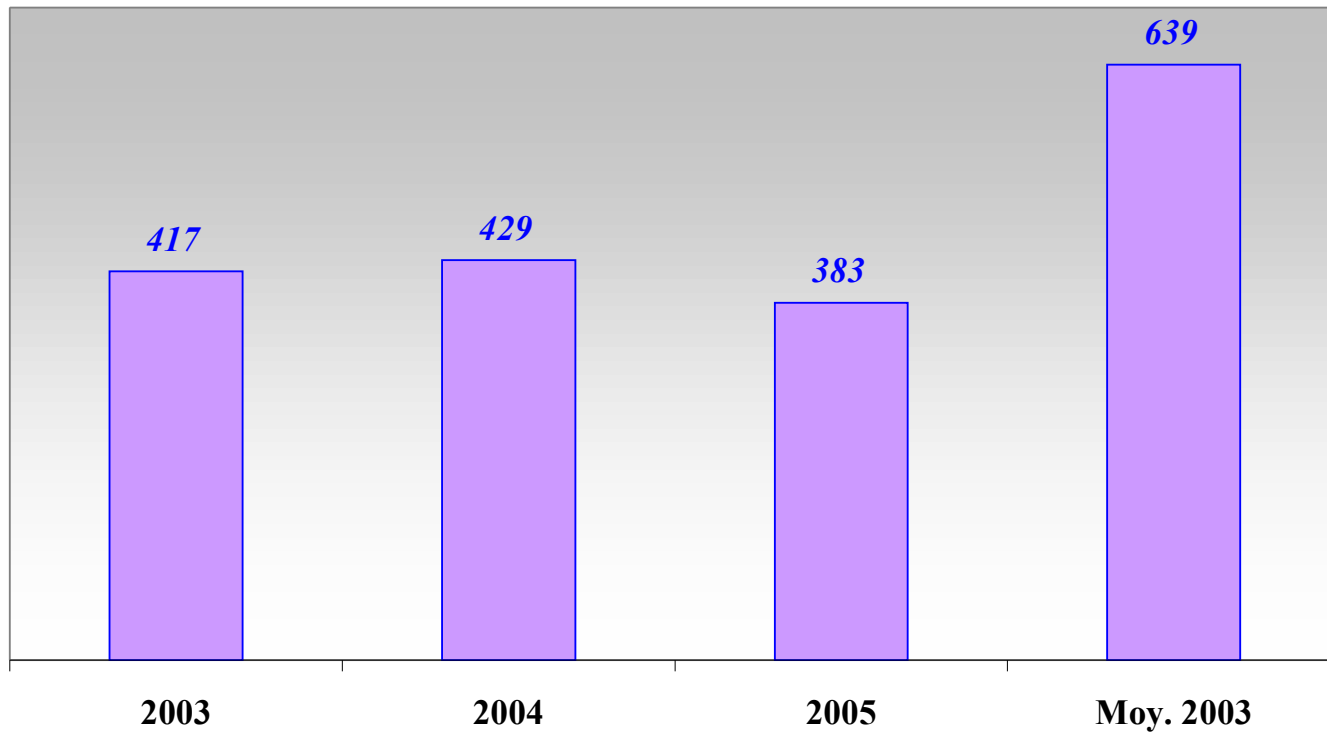


Évolution de la dette (Montant)



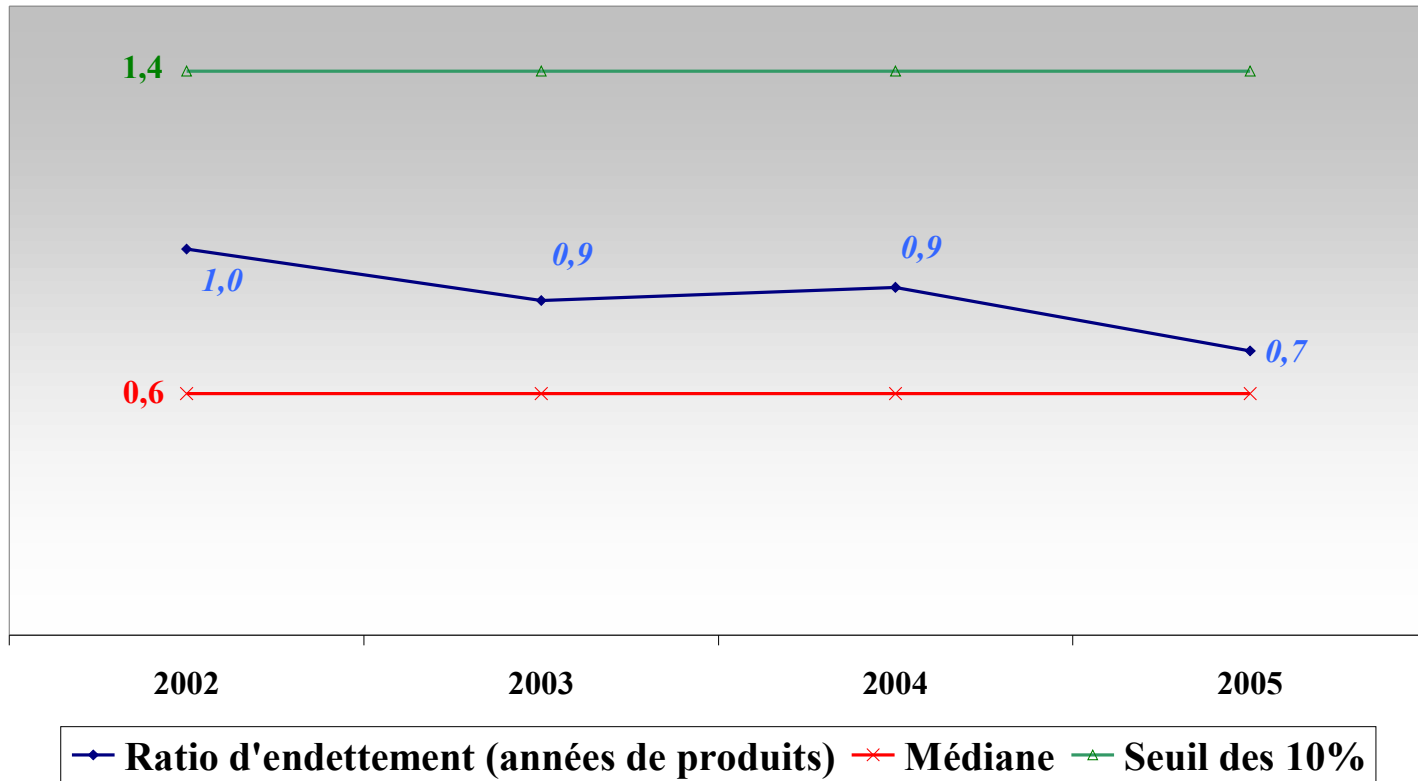
DETTES FINANCIERES

(Euros / hab)



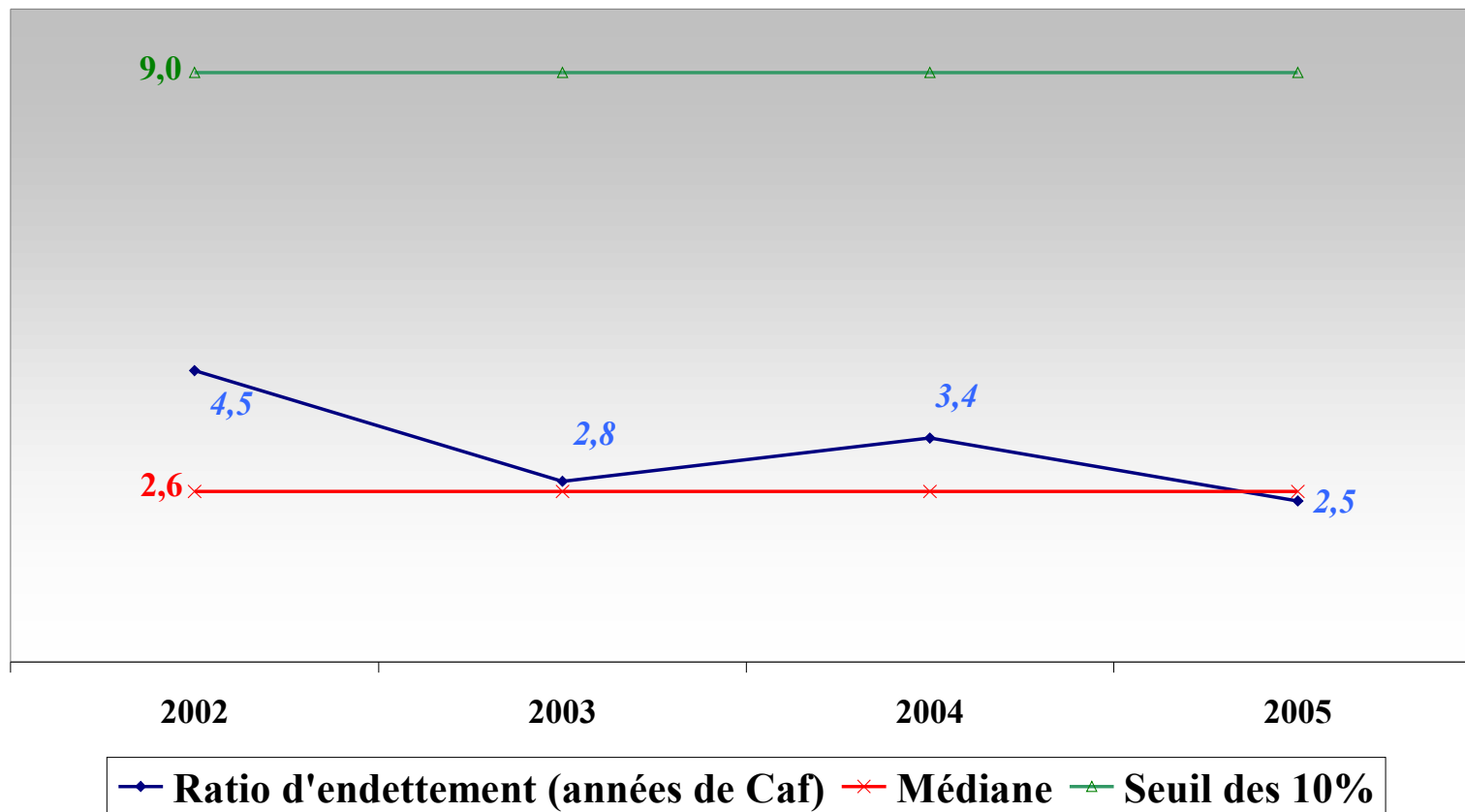
Ratio d'endettement

Nombre d'années de produits nécessaire au remboursement de la dette



Ratio d'endettement

Nombre d'années de CAF nécessaire au remboursement de la dette



Coefficient d'autofinancement courant

Couverture des charges et des remboursements de dettes par les produits

